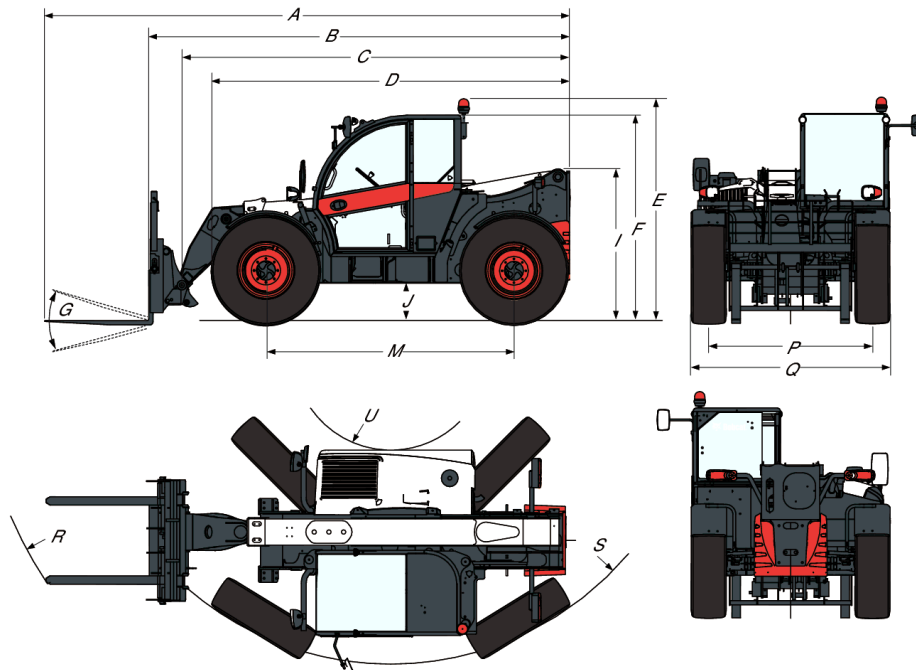


Wymiary


(A) Długość całkowita (z widłami)	6074.0 mm
(B) Długość całkowita (rama z widłami)	4869.0 mm
(C) Długość całkowita (bez osprzętu)	4763.0 mm
(D) Długość całkowita (od przedniej opony do tyłu maszyny)	4058.0 mm
(E) Wysokość całkowita (z obrotowym światłem ostrzegawczym)	2477.0 mm
(F) Wysokość całkowita	2290.0 mm
(G) Kąt obrotu podwozia	135.0°
(I) Wysokość do tyłu maszyny	1668.0 mm
(J) Prześwit od podłoża	346.0 mm
(L) Od przedniej osi do przedniego wózka	1356.0 mm
(M) Rozstaw osi	2870.0 mm
(N) Tylna oś do tyłu maszyny	643.0 mm
(O) Szerokość na zewnątrz kabiny operatora	1013.0 mm
(P) Szerokość gąsienic (przód & tył)	1895.0 mm
(Q) Szerokość ponad oponami standardowymi	2300.0 mm
(R) Zewnętrzny promień skrętu (z widłami rozsuniętymi na 1 040 mm)	4925.0 mm
(R) Zewnętrzny promień skrętu (z widłami rozsuniętymi na 1360 mm)	5015.0 mm
(S) Zewnętrzny promień skrętu (przy oponach)	3714.0 mm
(U) Wewnętrzny promień skrętu	1092.0 mm
(-) Szerokość wnętrza kabiny operatora	900.0 mm

Osiągi

Siła uciągu	7900 daN
Udźwig znamionowy	3500 kg
Wydajność (przy maks. wysokości na oponach)	3500 kg
Wydajność (przy maks. zasięgu na oponach)	1500 kg
Wysokość podnoszenia — na kołach	6889.0 mm
Maks. zasięg na oponach	4002.0 mm

Czasy cykli

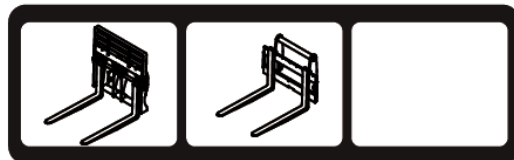
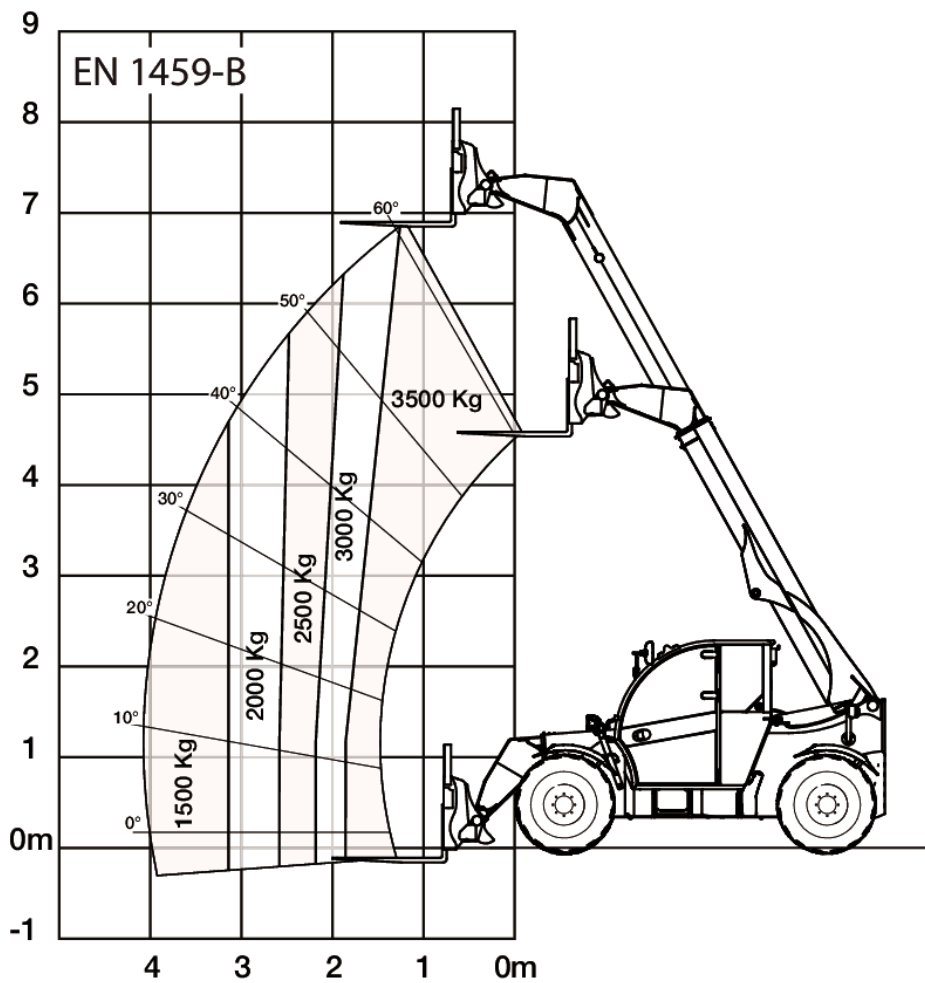
Czas podnoszenia - bez ładunku	8.0 s
Czas opuszczania - bez ładunku	6.0 s
Czas wsuwania teleskopu przy maks. zasięgu - bez ładunku	6.5 s
Czas wysuwania teleskopu przy maks. wysokości - bez ładunku	6.5 s
Czas wysuwania teleskopu przy maks. zasięgu - bez ładunku	7.1 s
Czas wysuwania teleskopu przy maks. wysokości - bez ładunku	7.1 s
Czas gromadzenia	3.0 s
Czas zrzutu	2.7 s

Masy

Masa (bez ładunku)	7330 kg
Nacisk na przednią oś bez ładunku	3045 kg
Nacisk na tylną oś bez ładunku	4285 kg
Masa całkowita z ramą paletową i widłami	7640 kg
Nacisk na przednią oś z ramą paletową i widłami	3500 kg
Nacisk na tylną oś z ramą paletową i widłami	4140 kg
Ciężar z ramą paletową, widłami i przy obciążeniu znamionowym	11140 kg
Nacisk na przednią oś z ramą paletową, widłami i ładunkiem	9200 kg
Nacisk na tylną oś z ramą paletową, widłami i ładunkiem	1940 kg

Tabele obciążeń

Z widłami, na 20-calowych kołach


TL35.70


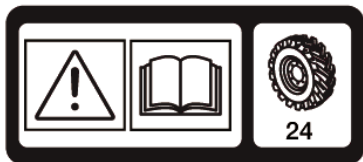
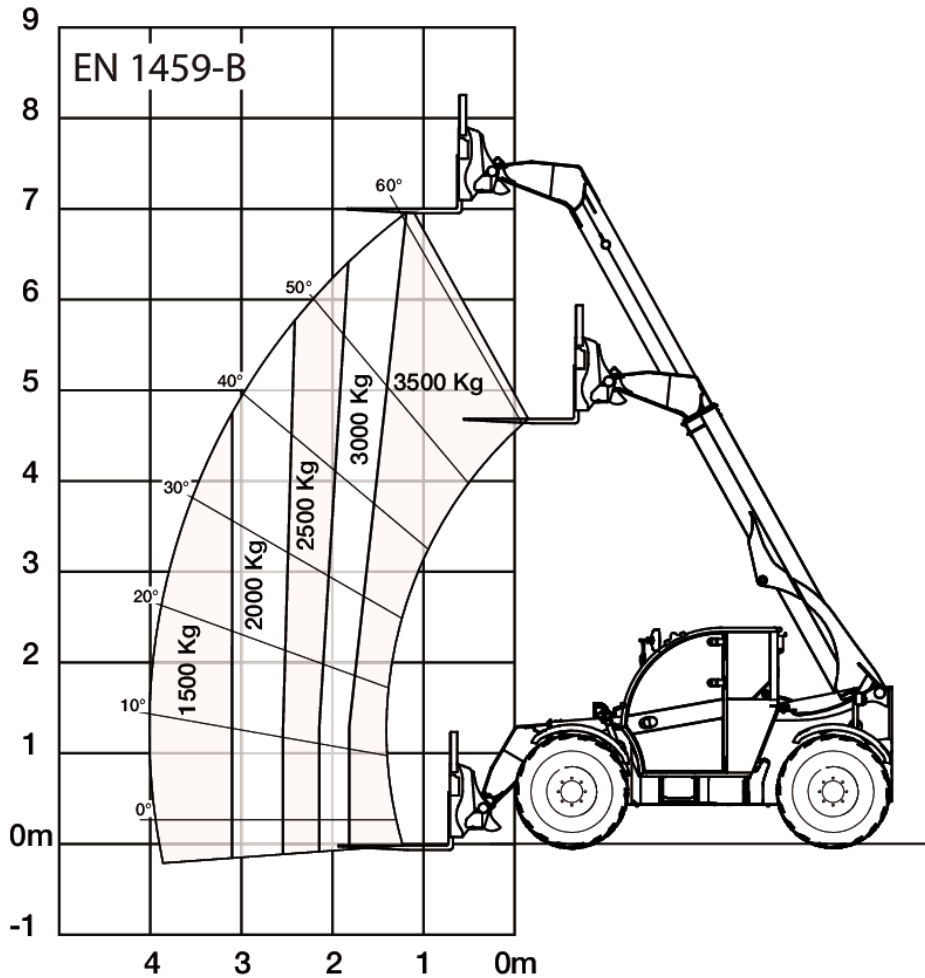
99206 G7

7296037

TL35.70 100 IV

 Urządzenia teleskopowe
 Dane techniczne

Z widłami, na 24-calowych kołach


TL35.70


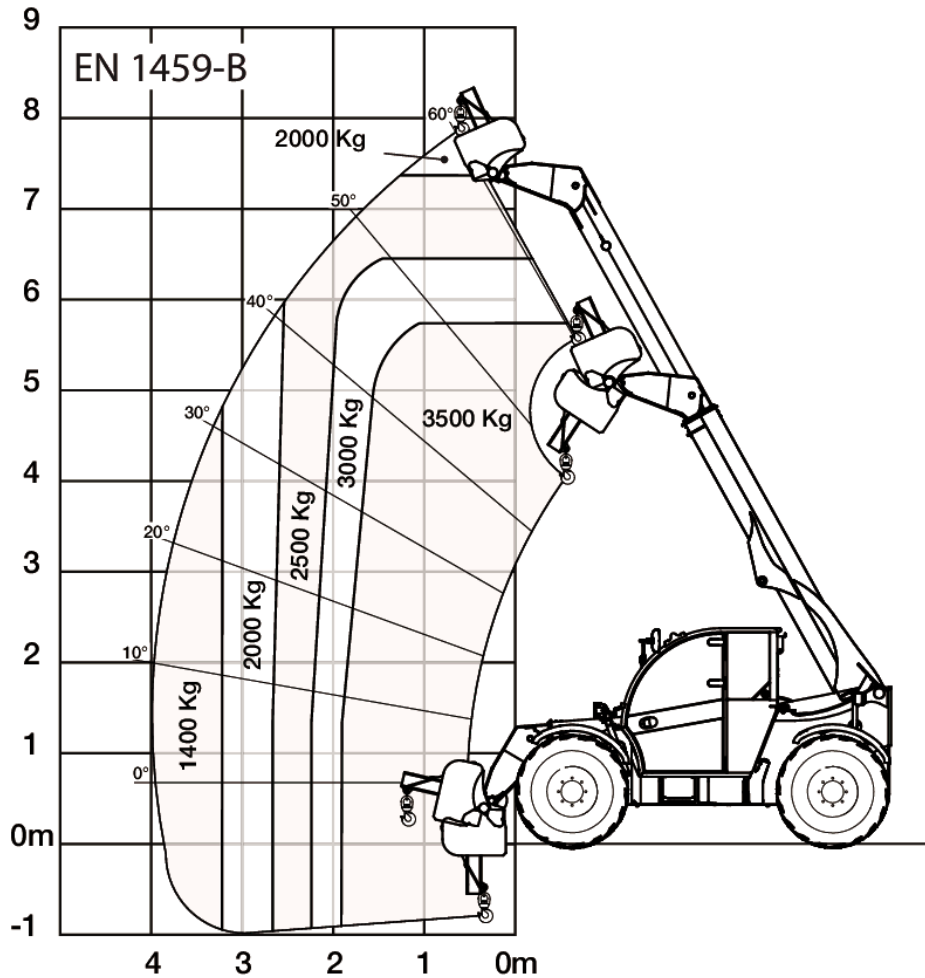
99207 G7

7296047

TL35.70 100 IV

 Urządzenia teleskopowe
 Dane techniczne

Z wysięgnicą i oponami 20 lub 24 cale


TL35.70


99169 G7

7296104

Silnik

Producent/model	Bobcat D34
Paliwo	Olej napędowy
Chłodzenie	Płyn chłodzący
Moc znamionowa (ISO 14396:2002) przy 2400 obr./min	100.0 HP
Moc znamionowa (ISO 14396:2002) przy 2400 obr./min	74.5 kW
Prędkość znamionowa	2400.0 RPM
Maks. moment obrotowy przy 1400 obr./min	430.0 Nm
Liczba cylindrów	4
Pojemność skokowa	3.40 L
Średnica cylindra	98.0 mm
Skok tłoka	113.0 mm
Smarowanie	Ciśnienie pompy zębatej
Wentylacja wału korbowego	Zamknięte odpowietrzanie
Filtr powietrza	Suchy z wymiennym wkładem z elementem zabezpieczającym
Zapłon	Sprężeniowy Diesla

Urządzenia elektryczne

Alternator	110 A
Akumulator	140 Ah
Rozrusznik	4,2 kW

Układ hydrauliczny

Typ pompy	Pompa zębata z zaworem LS
Wydajność pompy	100.00 L/min
Nastawa ciśnienia w zaworze nadmiarowym	250.00 bar
Zawór sterujący	Rozdzielacz z przepływem otwartym w położeniu neutralnym i kompensatorem przepływu
Filtr hydrauliczny	Pełna filtracja przepływu
Przepływ pomocniczy	100.00 L/min

Układ napędowy

Napęd	Hydrostatyczny z regulacją elektroniczną
Napęd główny	Silnik hydrostatyczny z przekładnią 2-biegową

Jazda

Opony standardowe	SOLIDEAL 405/70-20 14PR
Opony opcjonalne	SOLIDEAL 400/80-24 /20PR TMR4
Opony opcjonalne	DUNLOP 405/70R20 168A2 152J MPT SPT9
Opony opcjonalne	MICHELIN 400/80-24 162A8 IND TL POWER CL
Opony opcjonalne	MICHELIN 460/70R24 159A8/159B IND TL XMCL
Opony opcjonalne	MICHELIN 500/70R24 164A8/164B IND TL XMCL
Opony opcjonalne	DUNLOP 405/70R24 168A2 152J MPT SPT9
Opony opcjonalne	NOKIAN 460/65R24 156A8/151D TRI STEEL TL
1. bieg/dolny zakres (opcjonalnie 40 km/h)	6 (6) km/h
1. bieg/górny zakres (opcjonalnie 40 km/h)	11 (12) km/h
2. bieg/dolny zakres (opcjonalnie 40 km/h)	16 (18) km/h
2. bieg/górny zakres (opcjonalnie 40 km/h)	30 (40) km/h

Hamulce

Hamowanie silnikiem
 Hamulec postojowy i awaryjny
 Hamulec główny

Hydrostatyczne
 Hamulec bierny
 Tarcze zanurzone w oleju

Układ kierowniczy

Pompa wspomagania układu kierowniczego
 Tryby kierowania

Zawór priorytetowy na zaworze sterującym
 2WS/4WS/CRAB

Objętości płynów

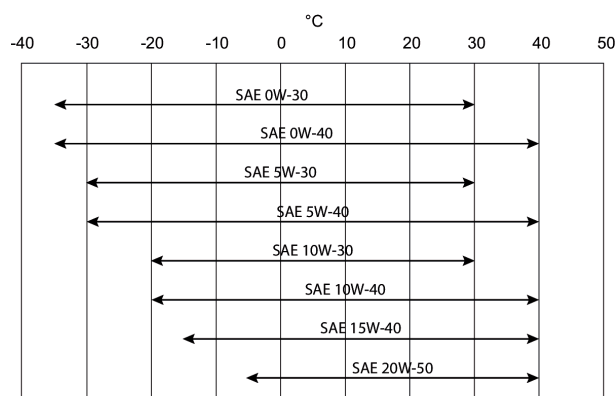
Osi i redukcja biegów przód / tył
 Układ chłodzenia
 Smarowanie silnika plus filtr oleju
 Zbiornik paliwa
 Zbiornik hydrauliczny
 Układ hydrauliczny plus zbiornik
 Skrzynia biegów

9.1/9.1 L
 15.00 L
 8.50 L
 138.00 L
 59.00 L
 105.00 L
 1.60 L

Parametry płynów

Płyn chłodzący
 Olej silnikowy

Mieszanka glikolu etylenowego -37°C (-34,6°F)
 Wymagania dotyczące oleju: API CJ-4 (ACEA-E9) Wykaz zatwierdzonych olejów: od -20 do 30°C: SAE 5W-30 od -15 do 30°C: SAE 10W-30 od -20 do 40°C: SAE 5W-40 od -15 do 40°C: SAE 10W-40 od -10 do 40°C: SAE 15W-40



Paliwo

Olej napędowy o niskiej zawartości siarki
 — EN 590, siarka: mniej niż 10 mg/kg
 — ASTM D975 klasa 1-D S15, siarka: mniej niż 15 mg/kg
 — ASTM D975 klasa 2-D S15, siarka: mniej niż 15 mg/kg
 Brak. Hamowanie z wykorzystaniem ciśnienia w układzie hydraulicznym
 MS68
 ELF SF3/TOTAL DYNATRANS FR
 TOTAL MULTIS EP2

Płyn hamulcowy

Płyn hydrauliczny
 Olej przekładniowy
 Smar do zawiasów i ślizgaczy wysięgnika

Elementy sterujące

Silnik

Pedał przyspieszenia

Rozruch

Przedni pomocniczy ukl. hydr.

Hydrauliczne funkcje podnoszenia i przechylania

Teleskop hydrauliczny wsunięty i wysunięty

Hamulec główny

Hamulec pomocniczy

Hamulec postojowy

Układ kierowniczy

Zakres prędkości i wybór biegu wstecznego

Wybór napędu 4WS/2WS/równoległy

4WD/2WD/równoległy wybór napędu

Zwolnienie ciśnienia w hydraulice dodatkowej

Rozruch i wyłączenie za pomocą kluczyka stacyjki.

Zmienny manipulator tarczowy na joysticku

Joystick elektroniczny

Zmienny manipulator tarczowy na joysticku

Uruchamiany pedałem mokry hamulec wielotarczowy na przedniej osi

Hamulec bierny

Hamulec bierny

Proporcjonalne sterowanie hydrauliczne za pomocą konwencjonalnej kierownicy

Przełączniki zmiany przełożenia silnika hydrostatycznego i skrzyni biegów oraz przełącznik wyboru pomiędzy joystickiem a dźwignią zmiany kierunku jazdy FNR

Trójpozycyjny przełącznik na prawej konsoli

Trójpozycyjny przełącznik na prawej konsoli

Złączka Bobcat

Wskaźniki

Następujące funkcje są monitorowane za pomocą zespołu mierników i kontrolki ostrzegawczych znajdujących się w polu widzenia operatora. System ostrzega operatora o monitorowanych usterkach za pomocą sygnałów dźwiękowych i wizualnych.

- Wskaźniki główne
 - Obroty silnika
 - Całkowita liczba roboczogodzin.
 - Liczba godzin pracy
 - Kąt wysięgnika
 - Prędkość pojazdu (dla opcji 40 km/h)
 - Wskaźnik poziomu paliwa
 - Miernik temperatury płynu chłodzącego silnika
 - Wskaźnik poziomu mocznika
- Pozostałe wskaźniki
 - Stan geometrii przednich i tylnych kół
 - Światło drogowe
 - Światło mijania
 - Światła pozycyjne
 - Kierunkowskaz lewy i prawy
 - Kierunkowskaz przyczepy
 - Hamulec postojowy
 - Poziom stateczności wzdłużnej
 - Wycieraczki przedniej szyby
 - Światła robocze
 - Ostrzegawcza lampa błyskowa
 - Światła ostrzegawcze
 - Wybór biegu/prędkości
 - Blokada funkcji hydraulicznych
 - Tylna światła przeciwmgielne
 - Wentylator nagrzewnicy

- Kontrolki ostrzegawcze
 - Przekroczenie dopuszczalnej temperatury płynu hydraulicznego
 - Przekroczenie temperatury płynu chłodzącego silnik
 - Niskie ciśnienie oleju
 - Akumulator nie ładuje się
 - Alarm stateczności podłużnej
 - Ostrzeżenie DEF

Możliwość serwisowania

Istnieje dostęp do następujących elementów przez boczną osłonę silnika i panel dostępowy:

- Oczyszczacz powietrza
- Filtr paliwa
- Filtr oleju silnikowego
- Prętowy wskaźnik poziomu oleju w silniku
- Rozrusznik
- Alternator

Inne miejsca dostępu:

Dostęp możliwy jest do następujących elementów w kabinie:

- Płyn do spryskiwaczy szyby
- Bezpieczniki, diody i przełączniki
- Skrzynka sterownicza ISL

Osłona silnika posiada blokadę zabezpieczającą przed wandalizmem i jest wyposażona w elementy umożliwiające utrzymanie jej w stanie otwartym podczas prac serwisowych
Łatwy dostęp do wszystkich punktów smarowania

Funkcje standardowe

- Rama i wysięgnik teleskopowy:
- Wózek Quicktach z ręczną blokadą osprzętu
- Przewód pomocniczego układu hydraulicznego z systemem FCS, z dodatkowym przewodem spustowym na głowicy wysięgnika
- Osie do prac w ciężkich warunkach
- Spawana rama o konstrukcji skrzynkowej z płytą dolną chroniącą najważniejsze podzespoły
- Amortyzacja wsuwania i podnoszenia wysięgnika
- Pełne światła drogowe (przód i tył)
- Prawe i lewe lusterka
- *****
- Kabina i jej główne funkcje:
- Kabina panoramiczna bez słupków przesłaniających widoczność (opatentowana konstrukcja kabiny)
- Kabina z przeszklonymi drzwiami
- Szyby przyciemniane
- Kabina operatora ROPS/FOPS
- Automatyczny hamulec postojowy
- Światła robocze na górze kabiny (2 z przodu + 1 z tyłu)
- Obrotowe światło ostrzegawcze
- Wycieraczki i spryskiwacz przedniej i tylnej szyby
- Wewnętrzne lusterko zapewniające widok do tyłu
- Kierownica Deluxe
- Regulowana kolumna kierownicza
- Fotel amortyzowany mechanicznie
- Ogrzewanie, odmgławianie i wentylacja
- Alarm jazdy wstecz

- Blokada ruchów niebezpiecznych (AMA = Aggravating Movements Arrester) zgodna z normą EN15000
- Magistrala CAN z systemem autodiagnostyki
- Wielofunkcyjny ekran LCD
- Wielofunkcyjny joystick z proporcjonalnymi elementami sterującymi oraz przełącznikiem kierunku jazdy do przodu/do tyłu
- System SHS (Smart Handling System) umożliwiający regulację szybkości wszystkich ruchów wysięgnika (podnoszenia, wysuwania teleskopowego, przechylenia)
- System SMS (Speed Management System) umożliwiający regulację maksymalnej prędkości jazdy niezależnie od prędkości obrotowej silnika
- Tryb ECO zmniejszający zużycie paliwa
- Układ AFM (Auxiliary Flow Management) umożliwiający regulację i włączanie stałego przepływu w układzie hydraulicznym
- 3 tryby kierowania (2WS/4WS/CRAB) z półautomatyczną funkcją wyrównania ustawienia kół (dostępny także tryb ręczny)
- *****
- Napęd/silnik/układ hydrauliczny:
- Przekładnia hydrostatyczna z regulacją elektroniczną
- 2 biegi hydrostatyczne (żółw/zając) z funkcją automatycznego przełączania + przekładnia dwubiegowa
- Maks. prędkość jazdy 30 km/h w przypadku opon 24" (może ulec zmianie w zależności od odpowiednich przepisów)
- Funkcja wolnej jazdy połączona z pedałem hamulca (niska prędkość jazdy bez zmiany prędkości obrotowej silnika)
- Opony standardowe — kpl. 4 szt., 405/70-20"
- Silnik z turbosprężarką — Bobcat D34 Stage IV — 100 hp/430 Nm
- Elektroniczny układ wtrysku paliwa z wysokociśnieniowym systemem common rail — bez filtra cząstek stałych (DPF). System oczyszczania spalin: Exhaust Gas Recirculation (EGR), Diesel Oxidation Catalyst (DOC) i Selective Catalytic Reduction (SCR)
- Wbudowany cykloniczny wstępny filtr powietrza z automatycznym odprowadzeniem pyłu
- Elektroniczny odłącznik akumulatora (Electronic Battery Disconnection, EBD)
- Akumulator o dużej pojemności umożliwiający rozruch w temperaturze -16°C
- Pompa zębata o wydajności 100 l/min z zaworem z funkcją wykrywania obciążenia (LS) oraz rozdzielaczem przepływu
- *****
- Gwarancja 3 lata lub 3000 motogodzin (proszę zapoznać się ze standardowymi zasadami i warunkami gwarancji firmy Bobcat)
- NB: W Niemczech wymagany jest klin do blokowania kół
- NB: W Niemczech i Włoszech wymagany jest przedni zaczep holowniczy

Wyposażenie opcjonalne

- Klimatyzacja
- Ogranicznik wysięgnika
- Kolor na zamówienie
- Gaśnica przeciwpożarowa
- Sterowanie przód/tył na dźwigni kierownicy (już nie na joysticku)
- Korek wlewu paliwa zamykany na klucz
- Instalacja do zamontowania radia i głośników
- Uchwyt na dokumenty z PVC
- Zaczep do holowania na czopie skrętnym (wraz z tylnym gniazdem elektrycznym)
- Ochronna kratka szyby przedniej i okna dachowego
- Płaskie lusterko wsteczne
- Wycieraczka okna dachowego
- Osłona przeciwsłoneczna
- Wspornik tablicy rejestracyjnej pojazdu
- Klin pod koła
- Światła robocze na wysięgniku

- Podstawowy hak do holowania
- Zapewniający wygodę fotel amortyzowany pneumatycznie
- Zapłon bezkluczykowy (rozruch/zatrzymanie przy użyciu klawiatury)
- Opony Michelin — kpl. 4 szt., 400/80-24", 162A8 IND TL POWER CL
- Wózek Quicktach z hydrauliczną blokadą osprzętu (wymagana wiązka przewodów wysięgnika)
- Zaczep do holowania na czopie skrętnym (wraz z tylnym gniazdem elektrycznym)
- Standardowy zapłon silnika (z kluczykiem) z dodatkowym zabezpieczeniem klawiatury
- Wózek Manitou z hydrauliczną blokadą osprzętu (wymagana wiązka przewodów wysięgnika)
- Wózek Manitou z ręczną blokadą osprzętu
- Opony w wersji podstawowej — kpl. 4 szt., 400/80-24"
- Niebieskie światła ostrzegawcze
- Zawieszenie wysięgnika
- Opony Dunlop — kpl. 4 szt., 405/70-20" SPT9 MPT (PÓŁPRZEMYSŁOWE)
- Opony Dunlop — kpl. 4 szt., 405/70-24" SPT9 MPT (PÓŁPRZEMYSŁOWE)
- Sterowanie do przodu/do tyłu na joysticku i kierownicy
- Przedni hak do holowania
- Zmiana kierunku obrotów wentylatora w trybie automatycznym i ręcznym
- Tylny przewód pomocniczy
- Zaczep do holowania na czopie skrętnym z regulacją wysokości (automatyczna blokada/typ niemiecki) (wraz z tylnym gniazdem elektrycznym)
- Zaczep do holowania na czopie skrętnym z regulacją wysokości (ręczna blokada) (wraz z tylnym gniazdem elektrycznym)
- Zawór hamulca przyczepy (nieдоступny na rynek niemiecki i włoski)
- Przekładnia 40 km/h (prędkość maks. przy oponach 24")
- Opony Michelin — kpl. 4 szt., 460/70R24" XMCL (ROLNICZE)
- Opony Michelin — kpl. 4 szt., 500/70R24" XMCL (ROLNICZE) (poza transportem morskim — wysyłka w kontenerze)
- Opony Nokian z recyklingu — kpl. 4 szt., 480/65R24" TRI STEEL (RECYKLING)
- Podłokietnik
- Wiązka przewodów wysięgnika i złącza elektryczne
- Skrzynka narzędziowa
- Zaczep do holowania regulowany hydraulicznie (wraz z tylnym gniazdem elektrycznym) (wymagane płaskie lusterko wsteczne)
- Ciągnik z homologacją (opcje wymagane: tylny zaczep holowniczy z tylnym gniazdem elektrycznym, przedni hak holowniczy, wspornik tablicy rejestracyjnej pojazdu)

Osprzęt

- Chwytaaki, TLS
- Podnośniki do bali
- Widły paletowe, standardowe
- Żurawie z wysięgnikiem
- Łyżki do kopania
- Łyżki do materiałów lekkich

Ochrona środowiska

Poziom hałasu na stanowisku operatora (LpA) (EN 12053)	74 dB(A)
Poziom mocy akustycznej (LWA)	106 dB(A)
Drgania całego ciała (EN 13059)	1.20 ms ⁻²

Bezpieczeństwo

Pas bezpieczeństwa, standard	Należy go zawsze zapinać podczas obsługi maszyny Zamykana kabina operatora. Spełnia wymogi norm SAE-J1040 i ISO 3471 dla konstrukcji ROPS (Roll Over Protective Structure, Konstrukcja zabezpieczająca w przypadku koziółkowania) oraz norm SAE-J1043 i ISO 3449 dla konstrukcji FOPS (Falling Objects Protection Structure, Konstrukcja zabezpieczająca przed spadającymi przedmiotami).
W pełni zamykana kabina operatora, standard	
Ogranicznik wysięgnika, standard	Używać do celów serwisowych, gdy wysięgnik jest uniesiony
Hamulec postojowy, standard	Zawsze włączać hamulec przed opuszczeniem maszyny
Poręcze; standard	Należy ich zawsze używać podczas wsiadania do/wysiadania z urządzeń teleskopowych.
Tylne okno, standard	Służy jako wyjście awaryjne
Przednie i tylne światła robocze, standard	Używać wewnątrz oraz do pracy przy małej ilości światła
Alarm jazdy wstecz, standard	Używać do pracy przy słabej widoczności. Alarm słychać podczas wykonywania czynności na biegu wstecznym.
Karta udźwigu znamionowego, standard	Znajduje się wewnątrz kabiny. Zawierają wartości udźwigu znamionowego dla ładunków i osprzętu.
Urządzenie zapobiegające wywróceniu, standard	Wyłącza silnik i blokuje ruchy wysięgnika.
Przycisk awaryjny, standard	
Podręcznik operatora, standard	
Obrotowe światło ostrzegawcze, standard	