

T36.120SL 75 V

Urządzenia teleskopowe

Dane techniczne

Osiągi

Wysokość podnoszenia — na stabilizatorach	11852.0 mm
Wysokość podnoszenia — na kołach	11529.0 mm
Udźwig znamionowy	3600 kg
Wydajność (przy maks. wysokości na stabilizatorach)	3200 kg
Wydajność (przy maks. wysokości na oponach)	2300 kg
Wydajność (przy maks. zasięgu na stabilizatorach)	1200 kg
Wydajność (przy maks. zasięgu na oponach)	350 kg
Maks. zasięg na oponach	8193.0 mm

Masy

Masa (bez ładunku)	8170 kg
--------------------	---------

Jazda

Opony standardowe	SOLIDEAL 405/70-20 16PR
1. bieg/dolny zakres	4.2 km/h
1. bieg/górny zakres	20.5 km/h

Układ napędowy

Napęd	Hydrostatyczna z regulacją elektroniczną
Napęd główny	Silnik hydrostatyczny

Silnik

Producent/model	Bobcat D34
Paliwo	Olej napędowy
Chłodzenie	Płyn chłodzący
Moc znamionowa (ISO 14396)	75.0 HP
Moc znamionowa (ISO 14396)	55.3 kW
Maks. moment obrotowy przy 1400 obr./min	360.0 Nm
Liczba cylindrów	4
Pojemność skokowa	3.40 L

Układ hydrauliczny

Typ pompy	Pompa zębata z zaworem LS
Wydajność pompy	80.00 L/min
Nastawa ciśnienia w zaworze nadmiarowym	250.00 bar

Czasy cykli

Czas podnoszenia - bez ładunku	12.5 s
Czas opuszczania - bez ładunku	7.0 s
Czas wsuwania teleskopu przy maks. zasięgu - bez ładunku	8.0 s
Czas wsuwania teleskopu przy maks. wysokości - bez ładunku	8.0 s
Czas wysuwania teleskopu przy maks. zasięgu - bez ładunku	15.5 s
Czas wysuwania teleskopu przy maks. wysokości - bez ładunku	15.5 s

Hamulce

Hamowanie silnikiem	Hydrostatyczny
Hamulec postojowy i awaryjny	Hamulec pasywny

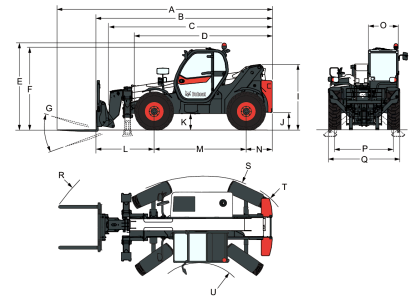
Objętości płynów

Zbiornik paliwa	145.00 L
Zbiornik hydrauliczny	71.00 L

Ochrona środowiska

Poziom hałasu na stanowisku operatora (LpA) (EN 12053)	75 dB(A)
Poziom hałasu na stanowisku operatora (LpA) (EN 12053) — niepewność	4 dB(A)
Poziom mocy akustycznej (LWA)	104 dB(A)
Drgania całego ciała (EN 13059)	1.30 ms ⁻²

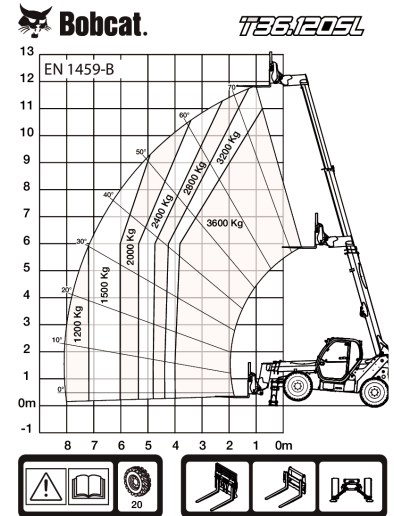
Wymiary



(-) 857.0 mm	(L) 1793.0 mm
(A) 6647.0 mm	(M) 2850.0 mm
(B) 5442.0 mm	(N) 799.0 mm
(C) 5287.0 mm	(O) 930.0 mm
(D) 4192.0 mm	(P) 1862.0 mm
(E) 2584.0 mm	(Q) 2264.0 mm
(F) 2445.0 mm	(R) 5341.0 mm
(G) 143.0°	(S) 5429.0 mm
(I) 1941.0 mm	(T) 3765.0 mm
(J) 415.0 mm	(U) 1245.0 mm

Tabele obciążeń

Z widłami i standardowymi oponami 405/70x20, na stabilizatorach



98889 G7

7294193

Wypożyczenie opcjonalne

Klimatyzacja	Światła robocze na wysięgniku
Ogranicznik wysięgnika	Proporcjonalny wentylator silnika z przemiennikiem
Kolor na zamówienie	Gaśnica przeciwpożarowa
Sterowanie przód/tył na dźwigni kierownicy (już nie na joysticku)	Układ zdalnego sterowania z ładowarką pokładową
Korek wlewu paliwa zamykany na klucz	Podstawowy hak do holowania
Instalacja do zamontowania radia i głośników	Wiązka przewodów wysięgnika i złącza elektryczne
Uchwyt na dokumenty z PVC	Zapewniający wygodę fotel amortyzowany pneumatycznie
Zaczepek do holowania na czopie skrętnym (wraz z tylnym gniazdem elektrycznym)	Zapłon bezkluczykowy (rozruch/zatrzymanie przy użyciu klawiatury)
Ochronna kratka szyby przedniej i okna dachowego	Opony Michelin — kpl. 4 szt., 400/80-24", 162A8 IND TL POWER CL
Płaskie lustro wsteczne	Widły paletowe o długości 1200 mm/sztywna rama/widły
Wycieraczka okna dachowego	
Oslona przeciwsłoneczna	

Wspornik tablicy
rejestracyjnej pojazdu
Klin pod koła

w zestawie/konstrukcja
nośna w zestawie/do nośnika
osprzętu Quicktach
Widły paletowe o długości
1200 mm/funkcja
pływania/karetki
1,44 m/widły w
zestawie/konstrukcja nośna
w zestawie/do nośnika
osprzętu Quicktach
Wózek Quicktach z
hydrauliczną blokadą
osprzętu (wymagana wiązka
przewodów wysięgnika)
Zaczep do holowania
na czopie skrętnym
(wraz z tylnym gniazdem
elektrycznym)
Standardowy zapłon silnika
(z kluczykiem) z dodatkowym
zabezpieczeniem klawiatury
Opony w wersji podstawowej
— kpl. 4 szt., 400/80-24"
Opony Dunlop — kpl. 4
szt., 405/70-24" SPT9 MPT
(PÓLPRZEMYSŁOWE)