

TL30.60 Low Cab 75 V

Urządzenia teleskopowe

Dane techniczne

Osiągi

Wysokość podnoszenia — na kołach	5800.0 mm
Udźwig znamionowy	3000 kg
Wydajność (przy maks. wysokości na oponach)	2500 kg
Wydajność (przy maks. zasięgu na oponach)	1300 kg
Maks. zasięg na oponach	3100.0 mm

Masy

Masa (bez ładunku)	5310 kg
--------------------	---------

Jazda

Opony standardowe	SOLIDEAL 405/70-20 14PR
1. bieg/dolny zakres	7.5 km/h
1. bieg/górny zakres	29.5 km/h

Układ napędowy

Napęd	Hydrostatyczna z regulacją elektroniczną
Napęd główny	Silnik hydrostatyczny

Silnik

Producent/model	Bobcat D34
Paliwo	Olej napędowy
Chłodzenie	Płyn chłodzący
Moc znamionowa (ISO 14396) przy 2400 obr./min	75.0 HP
Moc znamionowa (ISO 14396) przy 2400 obr./min	55.3 kW
Maks. moment obrotowy przy 1400 obr./min	360.0 Nm
Liczba cylindrów	4
Pojemność skokowa	3.40 L

Układ hydrauliczny

Typ pompy	Pompa zębata z zaworem LS
Wydajność pompy	80.00 L/min
Nastawa ciśnienia w zaworze nadmiarowym	250.00 bar

Czasy cykli

Czas podnoszenia - bez ładunku	6.0 s
Czas opuszczania - bez ładunku	4.2 s
Czas wsuwania teleskopu przy maks. zasięgu - bez ładunku	3.3 s
Czas wysuwania teleskopu przy maks. wysokości - bez ładunku	3.3 s
Czas wysuwania teleskopu przy maks. zasięgu - bez ładunku	5.8 s
Czas wysuwania teleskopu przy maks. wysokości - bez ładunku	5.8 s

Hamulce

Hamowanie silnikiem	Hydrostatyczny
Hamulec postojowy i awaryjny	Hamulec pasywny

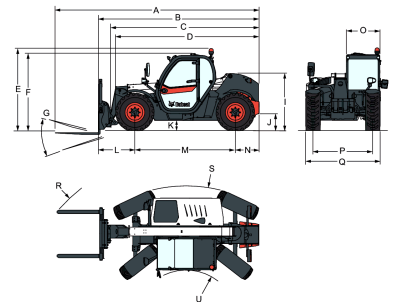
Objętości płynów

Zbiornik paliwa	115.00 L
Zbiornik hydrauliczny	47.00 L

Ochrona środowiska

Poziom hałasu na stanowisku operatora (LpA) (EN 12053)	76 dB(A)
Poziom hałasu na stanowisku operatora (LpA) (EN 12053) — niepewność	4 dB(A)
Poziom mocy akustycznej (LWA)	104 dB(A)
Drgania całego ciała (EN 13059)	1.80 ms ⁻²

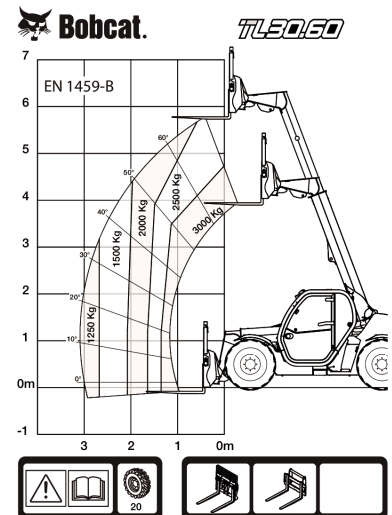
Wymiary



(-)	857.0 mm	(L)	1020.0 mm
(A)	5712.0 mm	(M)	2820.0 mm
(B)	4507.0 mm	(N)	667.0 mm
(C)	4140.0 mm	(O)	930.0 mm
(D)	4035.0 mm	(P)	1700.0 mm
(E)	2290.0 mm	(Q)	2100.0 mm
(F)	2156.0 mm	(R)	4713.0 mm
(G)	136.0°	(R)	4812.0 mm
(I)	1587.0 mm	(S)	3717.0 mm
(J)	264.0 mm	(U)	1329.0 mm

Tabele obciążeń

Z widłami i standardowymi oponami 405/70x20



99442 G7

7296640

Wyposażenie opcjonalne

Klimatyzacja	Wózek Manitou z hydrauliczną blokadą osprzętu (wymagana wiązka przewodów wysięgnika)
Ogranicznik wysięgnika	
Kolor na zamówienie	
Gaśnica przeciwpożarowa	Wózek Manitou z ręczną blokadą osprzętu
Sterowanie przód/tył na dźwigni kierownicy (już nie na joysticku)	Opony w wersji podstawowej — kpl. 4 szt., 400/80-24"
Korek wlewu paliwa zamykany na klucz	Niebieskie światła ostrzegawcze
Instalacja do zamontowania radia i głośników	Zawieszanie wysięgnika
Zaczep do holowania na czopie skrętnym (wraz z tylnym gniazdem elektrycznym)	Wiązka przewodów wysięgnika i elementy sterujące w kabinie
Ochrona kraty szyby przedniej i okna dachowego	Opony Dunlop — kpl. 4 szt., 405/70-20" SPT9 MPT (PÓLPRZEMYSŁOWE)
Płaskie lustro wsteczne	Opony Dunlop — kpl. 4 szt., 405/70-24" SPT9 MPT (PÓLPRZEMYSŁOWE)
Wycieraczka okna dachowego	Sterowanie do przodu/do tyłu na joysticku i kierownicy
Oslona przeciwsłoneczna	Przedni hak do holowania
Wspornik tablicy rejestracyjnej pojazdu	Kabina w wersji Premium
Klin pod koła	(luksusowa kierownica, podłokietnik, aluminiowe panele)
Światła robocze na wysięgniku	
Podstawowy hak do holowania	
Zapewniający wygodę fotel amoryzowany pneumatycznie	

Zapłon bezkluczykowy (rozruch/zatrzymanie przy użyciu klawiatury)	Zmiana kierunku obrotów wentylatora w trybie automatycznym i ręcznym
Opony Michelin — kpl. 4 szt., 400/80-24", 162A8 IND TL POWER CL	Opony Michelin — kpl. 4 szt., 400/70R20" 149A8/149B IND TL BIBLOAD
Wózek Quicktach z hydrauliczną blokadą osprzętu (wymagana wiązka przewodów wysięgnika)	Opony Michelin — kpl. 4 szt., 400/70R20" 149A8/149B IND TL XMCL
Zaczepek do holowania na czopie skrętnym (wraz z tylnym gniazdem elektrycznym)	Opony Michelin — kpl. 4 szt., 400/70R24" 152A8/152B IND TL XMCL
Standardowy zapłon silnika (z kluczykiem) z dodatkowym zabezpieczeniem klawiatury	Tylny przewód pomocniczy z zaczepek do holowania regulowanym hydraulicznie (wraz z tylnym gniazdem elektrycznym) (wymagane płaskie lusterko wsteczne)
	Zaczepek do holowania na czopie skrętnym z regulacją wysokości (automatyczna blokada/typ niemiecki) (wraz z tylnym gniazdem elektrycznym)
	Zaczepek do holowania na czopie skrętnym z regulacją wysokości (ręczna blokada) (wraz z tylnym gniazdem elektrycznym)
	Przekładnia 35 km/h (prędkość maks. przy oponach 24")
	Opony Alliance — kpl. 4 szt., 400/70R20" (ROLNICZE)