

**DIECI**



**PEGASUS ESSENTIAL**

**50.18 | 50.18-R**



**[dieci.com](http://dieci.com)**

## WYDAJNOŚĆ I PARAMETRY

Model maszyny	Pegasus 50.18	Pegasus-R 50.18
Maksymalny udźwig	4999 kg (11021 lb)	4999 kg (11021 lb)
Maksymalna wysokość podnoszenia	18 m (59,1 ft)	18 m (59,1 ft)
Maksymalne poziome wysunięcie wysięgnika	15,3 m (50,2 ft)	15,3 m (50,2 ft)
Kąt nachylenia wideł	133°	133°
Siła szarpnięcia	5700 daN (12814 lbf)	6500 daN (14613 lbf)
Siła pociągowa	6500 daN (14613 lbf)	8300 daN (18659 lbf)
Ciężar własny	14700 kg (32408 lb)	14700 kg (32408 lb)
Maksymalny dopuszczalny kąt nachylenia podłoża	37 %	37 %
Prędkość maksymalna (dotycząca koła o maksymalnej dopuszczalnej średnicy)	30 km/h (18,6 mph)	24 km/h (14,9 mph)

## WYSIĘGNIK

Model maszyny	Pegasus 50.18	Pegasus-R 50.18
Wychodzenie	14,2 s	16,1 s
Podnoszenie	20,6 s	18,1 s
Wyjście	26 s	24,1 s
Chowanie	17 s	19,4 s
Nabieranie	3,8 s	4,3 s
Wysypywanie	2 s	3,7 s

## SILNIK

Model maszyny	Pegasus 50.18	Pegasus-R 50.18
Marka	Perkins	Kubota
Moc nominalna	85,9 Kw (115 HP)	54,6 kW (73 HP)
@rpm	2200 obr./min.	2600 obr./min.
Moc szczytowa	85,9 Kw (115 HP)	55,4 kW (74 HP)
@rpm	2200 obr./min.	2600 obr./min.
Konstrukcja	Czterosuwowy	Czterosuwowy
Wtrysk	Elektronika, Common Rail	Elektronika, Common Rail
Liczba i układ cylindrów	4, układ rzędowy	4, układ rzędowy
Pojemność	3621 cm <sup>3</sup> (221 in <sup>3</sup> )	3331 cm <sup>3</sup> (203 in <sup>3</sup> )
Zużycie	216 g/kWh (355,32 lb/Hp h)	228 g/kWh (375,06 lb/Hp h)
@rpm	1900 obr./min.	2600 obr./min.
Norma dotycząca emisji	Stage V/Tier 4f	Stage V/Tier 4f
Oczyszczanie spalin	DOC+DPF+SCR (z AdBlue)	DOC+DPF
Układ chłodzenia	Płyn	Płyn
Zasysanie	Turbosprężarka 16-zaworowa z chłodnicą końcową	Turbosprężarka chłodnica końcowa
Filtr powietrza	Nagrzewanie wstępne powietrza oraz filtr wstępny powietrza z odpylaczem	Nagrzewanie wstępne powietrza oraz filtr wstępny powietrza z odpylaczem

## UKŁAD PRZENIESIENIA NAPĘDU

Model maszyny	Pegasus 50.18	Pegasus-R 50.18
Rodzaj układu przeniesienia napędu	Hydrostatyczny, z pompą o zmiennej wydajności	Hydrostatyczny, z pompą o zmiennej wydajności
Silnik hydrauliczny	Hydrostatyczny, z automatyczną przekładnią bezstopniową CTV	Hydrostatyczny, z automatyczną przekładnią bezstopniową CTV
Zmiana kierunku jazdy	Układ elektrohydrauliczny uruchamiany przy maszynie w ruchu	Układ elektrohydrauliczny uruchamiany przy maszynie w ruchu
Pedał ruchu precyzyjnego (inching)	Pedał do kontrolowanej jazdy	Pedał do kontrolowanej jazdy
Skrzynia biegów	Dwubiegowa, serwosterowana	Dwubiegowa, serwosterowana

## MOSTY Z MECHANIZMEM RÓŻNICOWYM

Model maszyny	Pegasus 50.18	Pegasus-R 50.18
Rodzaj osi	2 kierowane, z 4 planetarnymi przekładniami redukcyjnymi	2 kierowane, z 4 planetarnymi przekładniami redukcyjnymi
Rodzaj sterowania	4 koła / skręt obu osi w tym samym kierunku/ 2 koła	4 koła / skręt obu osi w tym samym kierunku/ 2 koła
Most przedni	Sztywne	Sztywne
Most tylny	Wahliwa	Wahliwa
Hamowanie zasadnicze	W kąpiel olejowej ze wspomaganiami na osi tylnej i przedniej, z podwójną instalacją hydrauliczną	W kąpiel olejowej ze wspomaganiami na osi tylnej i przedniej, z podwójną instalacją hydrauliczną
Hamulec postojowy	Podciśnieniowy ze sterowaniem elektrycznym	Podciśnieniowy ze sterowaniem elektrycznym

## INSTALACJA HYDRAULICZNA

Model maszyny	Pegasus 50.18	Pegasus-R 50.18
Rodzaj pompy hydraulicznej	Pompa zębata układu wspomaganie kierownicy i układu ruchu	Pompa o zmiennej wydajności dla układu wspomaganie kierownicy i układu ruchu
Wydajność pompy hydraulicznej	120 l/min (31,7 gal/min)	130 l/min (34,3 gal/min)
Maksymalne ciśnienie robocze	27 MPa (3916 psi)	27 MPa (3916 psi)
Sterowanie rozdzielacza	Joystick 5in1 proporcjonalny	Joystick 5in1 proporcjonalny
Rodzaj rozdzielacza	Hydrauliczny 5-segmentowy, serwosterowany ze sterowaniem elektronicznym, proporcjonalny „Load Sensing” z „Flow Sharing”, 5 jednoczesnych ruchów z niezależną regulacją maksymalnej prędkości każdego ruchu.	Hydrauliczny 5-segmentowy, serwosterowany ze sterowaniem elektronicznym, proporcjonalny „Load Sensing” z „Flow Sharing”, 5 jednoczesnych ruchów z niezależną regulacją maksymalnej prędkości każdego ruchu.
Stopy podpór stabilizujących	4 niezależne podpory stabilizujące z hydraulicznym układem opuszczania	4 niezależne podpory stabilizujące z hydraulicznym układem opuszczania

## POZIOM OLEJÓW I PŁYNÓW

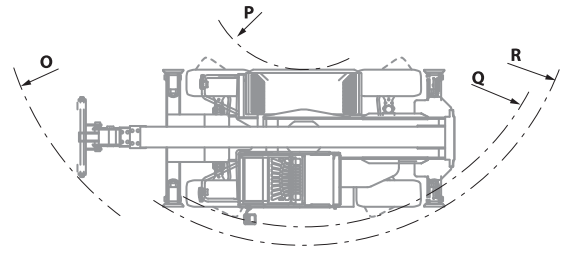
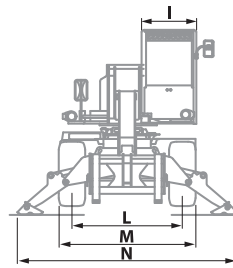
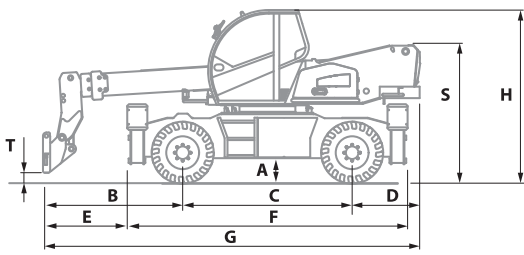
Model maszyny	Pegasus 50.18	Pegasus-R 50.18
Instalacja hydrauliczna (razem)	270 l (71,33 gal)	270 l (71,33 gal)
Zbiornik paliwa	180 l (47,55 gal)	180 l (47,55 gal)
Zbiornik AdBlue	19 l (5,02 gal)	-

# OPONY

Model maszyny	Pegasus 50.18	Pegasus-R 50.18
Opony standardowe	400/70x20" (405/70-20"; 16/70-20")	400/70x20" (405/70-20"; 16/70-20")

## WYMIARY

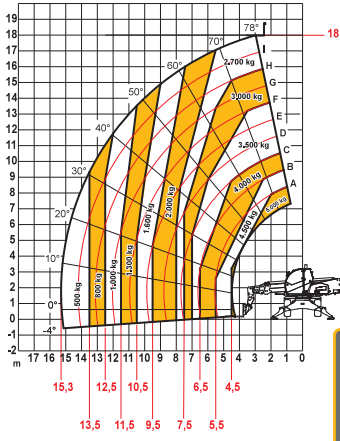
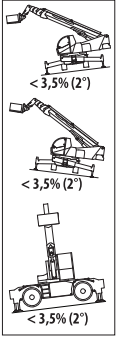
Model maszyny	Pegasus 50.18	Pegasus-R 50.18
A	310 mm (12,2 in)	310 mm (12,2 in)
B	2280 mm (89,8 in)	2280 mm (89,8 in)
C	2950 mm (116,1 in)	2950 mm (116,1 in)
D	1175 mm (46,3 in)	1175 mm (46,3 in)
E	1330 mm (52,4 in)	1330 mm (52,4 in)
F	4880 mm (192,1 in)	4880 mm (192,1 in)
G	6630 mm (261,0 in)	6630 mm (261,0 in)
H	3030 mm (119,3 in)	3030 mm (119,3 in)
I	980 mm (38,6 cala)	980 mm (38,6 cala)
L	1920 mm (75,6 in)	1920 mm (75,6 in)
M	2380 mm (93,7 in)	2380 mm (93,7 in)
N	4000 mm (157,5 in)	4000 mm (157,5 in)
O	5163 mm (203,3 in)	5163 mm (203,3 in)
P	1700 mm (66,9 cala)	1700 mm (66,9 cala)
Q	4430 mm (174,4 in)	4430 mm (174,4 in)
R	4750 mm (187,0 in)	4750 mm (187,0 in)
S	2420 mm (95,3 in)	2420 mm (95,3 in)
T	140 mm (5,5 in)	140 mm (5,5 in)



MAX  
5000 kg



MAX { 12,5 m/s  
45 km/h  
28 mph



DOCCT0003774



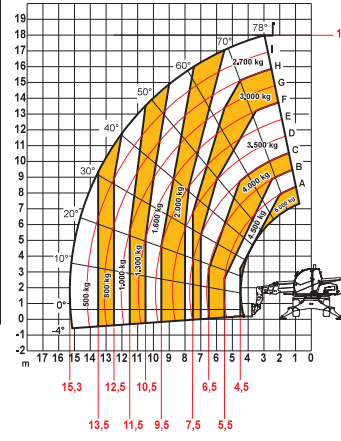
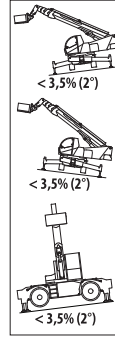
# 50.18

EN 1459-2 - ISO 10896-2 - ISO 22915-24

MAX  
5000 kg



MAX { 12,5 m/s  
45 km/h  
28 mph



DOCCT0003774



# 50.18-R

EN 1459-2 - ISO 10896-2 - ISO 22915-24