

Dieci



PEGASUS ELITE

100.29 | 70.35 | 60.40



dieci.com

WYDAJNOŚĆ I PARAMETRY

Model maszyny	PEGASUS 100.29	PEGASUS 70.35	PEGASUS 60.40
Maksymalny udźwig	10000 kg (22046 lb)	7000 kg (15432 lb)	6000 kg (13228 lb)
Maksymalna wysokość podnoszenia	28,6 m (93,8 ft)	34,5 m (113,2 ft)	39,4 m (129,3 ft)
Maksymalne poziome wysunięcie wysięgnika	24 m (78,7 ft)	27,5 m (90,2 ft)	26 m (85,3 ft)
Kąt nachylenia wideł	118°	118°	118°
Siła pociągowa	12300 daN (27651 lbf)	12300 daN (27651 lbf)	12300 daN (27651 lbf)
Ciężar własny	24000 kg (52911 lb)	24000 kg (52911 lb)	28500 kg (62832 lb)
Maksymalny dopuszczalny kąt nachylenia podłoża	40 %	40 %	40 %
Prędkość maksymalna (dotycząca koła o maksymalnej dopuszczalnej średnicy)	40 km/h (24,9 mph)	40 km/h (24,9 mph)	40 km/h (24,9 mph)

SILNIK

Model maszyny	PEGASUS 100.29	PEGASUS 70.35	PEGASUS 60.40
Marka	FPT	FPT	FPT
Moc nominalna	147 kW (197 HP)	147 kW (197 HP)	147 kW (197 HP)
@rpm	2200 obr./min.	2200 obr./min.	2200 obr./min.
Moc szczytowa	147 kW (197 HP)	147 kW (197 HP)	147 kW (197 HP)
@rpm	2200 obr./min.	2200 obr./min.	2200 obr./min.
Konstrukcja	Czterosuwowy	Czterosuwowy	Czterosuwowy
Wtrysk	Elektronika, Common Rail	Elektronika, Common Rail	Elektronika, Common Rail
Liczba i układ cylindrów	4, układ rzędowy	4, układ rzędowy	4, układ rzędowy
Pojemność	4485 cm ³ (274 in ³)	4485 cm ³ (274 in ³)	4485 cm ³ (274 in ³)
Zużycie	204 g/kWh (335,58 lb/Hp h)	204 g/kWh (335,58 lb/Hp h)	204 g/kWh (335,58 lb/Hp h)
@rpm	2000 obr./min.	2000 obr./min.	2000 obr./min.
Norma dotycząca emisji	Stage V	Stage V	Stage V
Oczyszczanie spalin	DOC+SCR (AdBlue)	DOC+SCR (AdBlue)	DOC+SCR (AdBlue)
Układ chłodzenia	Płyn	Płyn	Płyn
Zasysanie	Turbosprężarka 16-zaworowa z chłodnicą końcową	Turbosprężarka 16-zaworowa z chłodnicą końcową	Turbosprężarka 16-zaworowa z chłodnicą końcową
Filtr powietrza	Nagrzewanie wstępne powietrza oraz filtr wstępny powietrza	Nagrzewanie wstępne powietrza oraz filtr wstępny powietrza	Nagrzewanie wstępne powietrza oraz filtr wstępny powietrza

UKŁAD PRZENIESIENIA NAPĘDU

Model maszyny	PEGASUS 100.29	PEGASUS 70.35	PEGASUS 60.40
Rodzaj układu przeniesienia napędu	Hydrostatyczna z bezstopniową przekładnią CTV ze sterowaniem elektronicznym. 4 stałe koła napędowe.	Hydrostatyczna z bezstopniową przekładnią CTV ze sterowaniem elektronicznym. 4 stałe koła napędowe.	Hydrostatyczna z bezstopniową przekładnią CTV ze sterowaniem elektronicznym. 4 stałe koła napędowe.
Silnik hydrauliczny	Hydrostatyczna, z automatyczną bezstopniową przekładnią CTV ze sterowaniem elektronicznym.	Hydrostatyczna, z automatyczną bezstopniową przekładnią CTV ze sterowaniem elektronicznym.	Hydrostatyczna, z automatyczną bezstopniową przekładnią CTV ze sterowaniem elektronicznym.
Zmiana kierunku jazdy	Elektrohydrauliczna	Elektrohydrauliczna	Elektrohydrauliczna
Pedał ruchu precyzyjnego (inching)	Sterowanie elektroniczne zintegrowane w pedale hamulca.	Sterowanie elektroniczne zintegrowane w pedale hamulca.	Sterowanie elektroniczne zintegrowane w pedale hamulca.
Skrzynia biegów	Dwubiegowa, serwosterowana	Dwubiegowa, serwosterowana	Dwubiegowa, serwosterowana

MOSTY Z MECHANIZMEM RÓŻNICOWYM

Model maszyny	PEGASUS 100.29	PEGASUS 70.35	PEGASUS 60.40
Rodzaj osi	2 kierowane, z 4 planetarnymi przekładniami redukcyjnymi z czujnikiem wycentrowania kół.	2 kierowane, z 4 planetarnymi przekładniami redukcyjnymi z czujnikiem wycentrowania kół.	2 kierowane, z 4 planetarnymi przekładniami redukcyjnymi z czujnikiem wycentrowania kół.
Rodzaj sterowania	4 koła / skręt obu osi w tym samym kierunku/ 2 koła	4 koła / skręt obu osi w tym samym kierunku/ 2 koła	4 koła / skręt obu osi w tym samym kierunku/ 2 koła
Most przedni	Z poziomowaniem poprzecznym sterowanym z kabiny	Z poziomowaniem poprzecznym sterowanym z kabiny	Z poziomowaniem poprzecznym sterowanym z kabiny
Most tylny	Wahliwa	Wahliwa	Wahliwa
Hamowanie zasadnicze	W kąpielii olejowej ze wspomaganie na osi tylnej i przedniej, z podwójną instalacją hydrauliczną	W kąpielii olejowej ze wspomaganie na osi tylnej i przedniej, z podwójną instalacją hydrauliczną	W kąpielii olejowej ze wspomaganie na osi tylnej i przedniej, z podwójną instalacją hydrauliczną
Hamulec postojowy	Podciśnieniowy ze sterowaniem elektrycznym	Podciśnieniowy ze sterowaniem elektrycznym	Podciśnieniowy ze sterowaniem elektrycznym

INSTALACJA HYDRAULICZNA

Model maszyny	PEGASUS 100.29	PEGASUS 70.35	PEGASUS 60.40
Rodzaj pompy hydraulicznej	Pompa Load Sensing z elektronicznym sterowaniem o zmiennym natężeniu przepływu, do hydraulicznego układu wspomagania kierownicy, ruchów wysięgnika oraz podpór stabilizujących. Pompa zębata dla Fan Drive oraz poziomowania.	Pompa Load Sensing z elektronicznym sterowaniem o zmiennym natężeniu przepływu, do hydraulicznego układu wspomagania kierownicy, ruchów wysięgnika oraz podpór stabilizujących. Pompa zębata dla Fan Drive oraz poziomowania.	Pompa Load Sensing z elektronicznym sterowaniem o zmiennym natężeniu przepływu, do hydraulicznego układu wspomagania kierownicy, ruchów wysięgnika oraz podpór stabilizujących. Pompa zębata dla Fan Drive oraz poziomowania.
Wydajność pompy hydraulicznej	250 l/min (66,0 gal/min)	250 l/min (66,0 gal/min)	250 l/min (66,0 gal/min)
Maksymalne ciśnienie robocze	31,5 MPa (4569 psi)	31,5 MPa (4569 psi)	31,5 MPa (4569 psi)
Sterowanie rozdzielacza	Joystick podwójny proporcjonalny	Joystick podwójny proporcjonalny	Joystick podwójny proporcjonalny
Rodzaj rozdzielacza	Hydrauliczny 5-segmentowy, serwosterowany ze sterowaniem elektronicznym, proporcjonalny „Load Sensing”, 5 jednoczesnych ruchów z niezależną regulacją maksymalnej prędkości każdego ruchu. Możliwość wyboru NORMAL - ECO - SOFT - FAST work.	Hydrauliczny 5-segmentowy, serwosterowany ze sterowaniem elektronicznym, proporcjonalny „Load Sensing”, 5 jednoczesnych ruchów z niezależną regulacją maksymalnej prędkości każdego ruchu. Możliwość wyboru NORMAL - ECO - SOFT - FAST work.	Hydrauliczny 5-segmentowy, serwosterowany ze sterowaniem elektronicznym, proporcjonalny „Load Sensing”, 5 jednoczesnych ruchów z niezależną regulacją maksymalnej prędkości każdego ruchu. Możliwość wyboru NORMAL - ECO - SOFT - FAST work.
Stopy podpór stabilizujących	4 ze sterowaniem proporcjonalnym i niezależnie z kabiny	4 ze sterowaniem proporcjonalnym i niezależnie z kabiny	4 ze sterowaniem proporcjonalnym i niezależnie z kabiny

POZIOM OLEJÓW I PŁYNÓW

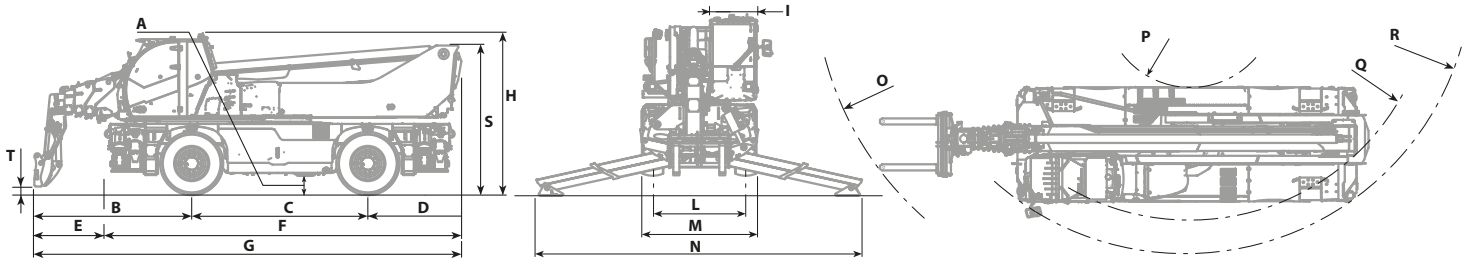
Model maszyny	PEGASUS 100.29	PEGASUS 70.35	PEGASUS 60.40
Instalacja hydrauliczna (razem)	400 l (105,67 gal)	400 l (105,67 gal)	400 l (105,67 gal)
Zbiornik paliwa	300 l (79,25 gal)	300 l (79,25 gal)	300 l (79,25 gal)
Zbiornik AdBlue	35 l (9,25 gal)	35 l (9,25 gal)	35 l (9,25 gal)

OPONY

Model maszyny	PEGASUS 100.29	PEGASUS 70.35	PEGASUS 60.40
Opony standardowe	17,5x25"	17,5x25"	17,5x25"

WYMIARY

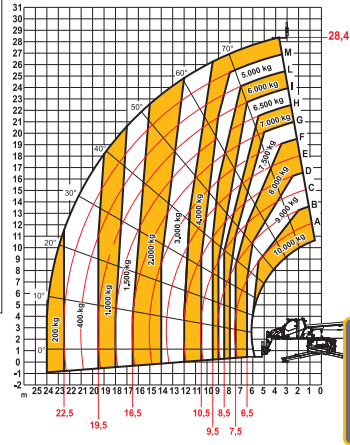
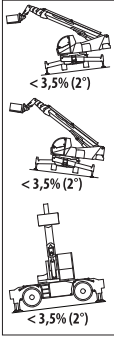
Model maszyny	PEGASUS 100.29	PEGASUS 70.35	PEGASUS 60.40
A	375 mm (14,8 in)	375 mm (14,8 in)	375 mm (14,8 in)
B	3200 mm (126,0 in)	3340 mm (131,5 in)	3890 mm (153,1 in)
C	3750 mm (147,6 in)	3750 mm (147,6 in)	3750 mm (147,6 in)
D	2100 mm (82,7 in)	2100 mm (82,7 in)	2100 mm (82,7 in)
E	1350 mm (53,1 in)	1490 mm (58,7 in)	2040 mm (80,3 in)
F	7700 mm (303,1 in)	7700 mm (303,1 in)	7700 mm (303,1 in)
G	9060 mm (356,7 in)	9200 mm (362,2 in)	9740 mm (383,5 in)
H	3300 mm (129,9 cala)	3300 mm (129,9 cala)	3300 mm (129,9 cala)
I	1015 mm (40,0 in)	1015 mm (40,0 in)	1015 mm (40,0 in)
L	2000 mm (78,7 cala)	2000 mm (78,7 cala)	2000 mm (78,7 cala)
M	2480 mm (97,6 in)	2480 mm (97,6 in)	2480 mm (97,6 in)
N	6930 mm (272,8 in)	6930 mm (272,8 in)	6930 mm (272,8 in)
O	7750 mm (305,1 in)	7750 mm (305,1 in)	7750 mm (305,1 in)
P	2400 mm (94,5 cala)	2400 mm (94,5 cala)	2400 mm (94,5 cala)
Q	5280 mm (207,9 in)	5280 mm (207,9 in)	5280 mm (207,9 in)
R	5950 mm (234,3 in)	5950 mm (234,3 in)	5950 mm (234,3 in)
S	3150 mm (124,0 in)	3150 mm (124,0 in)	3150 mm (124,0 in)
T	140 mm (5,5 in)	140 mm (5,5 in)	140 mm (5,5 in)



MAX
10000 kg



MAX { 12,5 m/s
45 km/h
28 mph



DOC10003656



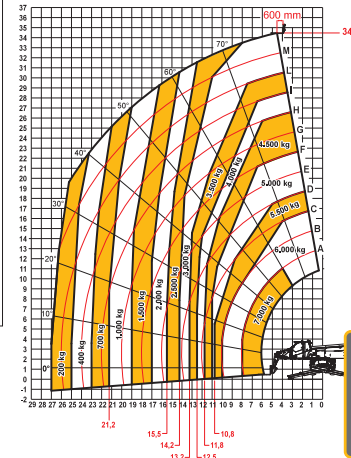
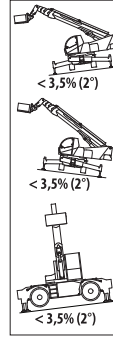
EN 1459-2 - ISO 10896-2 - ISO 22915-24

100.29

MAX
7000 kg



MAX { 12,5 m/s
45 km/h
28 mph



DOC70003769



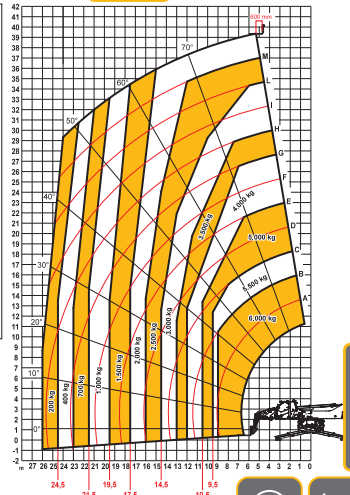
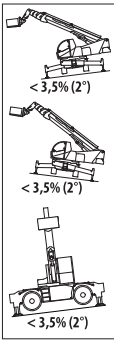
EN 1459-2 - ISO 10896-2 - ISO 22915-24

70.35

MAX
6000 kg



MAX { 12,5 m/s
45 km/h
28 mph



DOC60003648



EN 1459-2 - ISO 10896-2 - ISO 22915-24

60.40